



古筝曲《打雁》赏析

文 / 冯彬彬

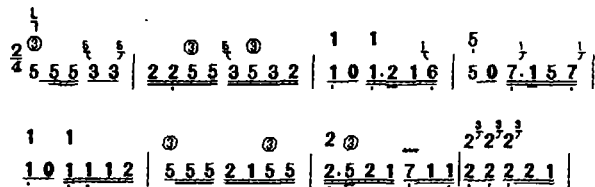
《打雁》是河南古筝曹派（曹东扶）的代表作，并被列为上海古筝考级曲目的第八级（上海筝会编）。

提到曹派筝曲，还应谈谈河南板头曲与曹派古筝共生共存的关系。曹东扶先生是一位全能的河南传统音乐家。板头曲是河南民间器乐乐种，演奏板头曲的乐队编制是以古筝、琵琶、三弦为主，此外还有扬琴、胡琴、洞箫、檀板等。曹东扶先生在板头曲乐队中，样样乐器都能驾驭自如，尤以古筝、琵琶、三弦最为娴熟，特别是古筝演奏乃被人们公认为是领军人物。长期以来，河南筝主要是依附于河南板头曲的丝弦合奏，及至 20 世纪 50 年代初，曹东扶先生赴北京参加全国音乐周演出，颇获好评，他独树一帜的古筝演奏受到人们的交口称赞，一些高等院校纷纷邀请他前往任教。他先后在河南艺术专科学校、中央音乐学院、四川音乐学院担任古筝教授，使曹派筝乐得到广泛传播，《打雁》这首具有浓郁的河南地方特色的作品就是在海内外广为流传的一首筝曲。

乐曲描写的是：在严寒的冬季，古代猎人身背猎枪出门打猎，行至沙滩，发现了雁群，便持枪射击，打中一只。伤雁一声声哀鸣，最后惨叫一声结束了生命，群雁也无奈地飞去了。

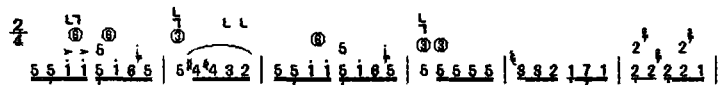
全曲分为三个乐段。

前 16 小节为第一乐段，开始就是铿锵有力的大指密摇，且几个乐句的尾音都带有半拍休止，使乐句短促有力（谱例 1）：

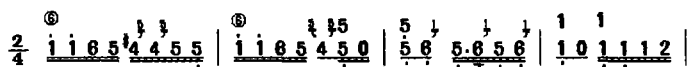


这个主旋律在第一乐段又进行了变化重复，具有一种昂扬的力量，表现猎人不畏严寒，精神抖擞地出门打猎。

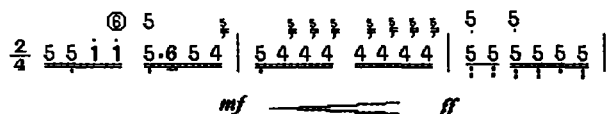
谱例中第 1 小节的大指摇有一个强劲音头，摇指要饱满，铿锵有力，并与后边两个音的托劈连起来。第三小节第一拍的后半拍是休止，弹完前边的 $\frac{1}{2}$ 音后，大指与中指立即将这两个音止住。后边出现的类似音型奏法相同，这样可造成短促、果断的效果，更形象地刻画出猎人的性格。第二乐段是（17~39 小节）乐曲的展开部分，开始的音用托、劈演奏突出棱角，接下来便是带小三度下滑音的长摇和一个重复性的扩充句（谱例 2）：



第17小节的第一拍 $\underline{55ii}$ 要特别加强，与第16小节形成对比。带小三度下滑的长摇是配合左手的按滑音同时进行的，长摇有一个强劲的音头，且一气呵成，这个小三度的下滑音先是从 $5-^b4-^b4$ ，在下滑过程中要有这些经过音，但各音的衔接要圆滑、流畅，其后的 $\underline{32}$ 是用连托来演奏的，整个摇指与连托是连续进行的，不能间断。使旋律既富有激情，又具有歌唱性，紧接其后的重复扩充句，对这个富有激情的歌唱性动机加以强调，仿佛群雁正以它们的自信和勇猛展翅高飞，然后又以各种姿态疾速俯冲（谱例3）：



当猎人看到雁群时突然灵机一动，找准一个合适的位置和角度，正欲射击，此时的旋律为（谱例4）：



旋律中 $\underline{4}$ 音的连续上滑以及不断加强的力度，使气氛越来越紧张，就在这千钧一发的时刻，群雁全然不知它们的危险处境，仍然自由自在地翱翔。瞬间，枪声响了： $\underline{5}$ 。随着中指连剔数弦的模拟枪声的演奏，一只大雁坠落了。

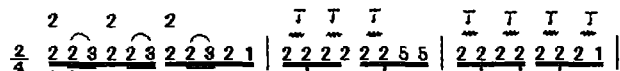
这一乐段描绘枪声的技法最初弹奏时是在琴板上击一下，这种奏法似乎缺少艺术感染力，而曹东扶先生将其改为用中指连剔数弦，即用下行刮奏的音韵表现猎人放枪的气势，增强了乐曲的表现力。这里还要说明一下：曹东扶先生将义甲戴在指背，用中指连剔数弦极为方便，现代很多习琴者大都将义甲戴在指肚，连剔数弦不太方便，可用大指连托代替。

紧接着（第三段 40~68 小节）便是伤雁颤抖的哀鸣： $\underline{4141}$ 演奏时， $\underline{4}$ 音上滑的过程中加上缠绵悱恻的小颤，生动地刻画出伤雁惨痛的形象。而后是群雁的鸣叫： $\underline{22221}$ 。

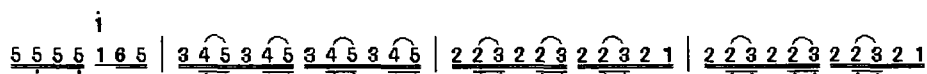
这个音型用八度加上滑增加了声音的“厚度”，来模拟群雁的叫声。

$\underline{4}$ 音演奏时，将大臂肌肉拧紧抖动，所产生的颤音比较细碎，与后边八度加上滑的 $\underline{2}$ 音，以不同的音型和演奏法来反衬两种不同的形象。

当旋律经过低音区之后是揉弹间奏和打颤的音型（谱例5）：



揉弹间奏是利用琴弦的余音弹按相间，打颤是左手以爆发力触于空弦音上的夸张吟弦，前者描绘出伤雁痛苦不堪的微弱呻吟，后者则突出了群雁的悲号。两种形象穿插出现，并以力度的弱、强对比，突出了悲剧性色彩。后边的旋律中出现了在低音区由中指弹奏的上滑音（谱例6）：



与前边的音构成下行七度大跳音程，滑音在低音区进一步渲染出凄惨的情景和悲哀的气氛。最后乐曲在经过了几个 $\underline{7}$ 音的颤奏之后结束，表明伤雁奄奄一息的鸣叫声越来越弱，直至死去，群雁也无奈地飞走了。

$\underline{7}$ 音用大颤来演奏，上边的标记即在颤中加下滑，表现出伤雁奄奄一息直至死去的凄惨情景，同时又使人感觉意犹未尽，回味无穷，怜悯之情油然而生。

这首乐曲的前一部分情绪激昂，后一部分情绪悲哀、沉重，两种情绪形成鲜明对比，将抒情、叙事、状物融于一体，具有强烈的悲剧性效果。